

# wittmann®

sorgt für saubere Umwelt

[www.wittmann.de](http://www.wittmann.de)





### Flexibel - leistungsstark - und immer für Sie da.

Die Wittmann Entsorgungswirtschaft GmbH bietet für Sie seit dem 01. April 1957 maßgeschneiderte Abfall-Gesamtlösungssysteme: von der Entsorgungs- und Umweltschutzberatung sowie Abfallrationalisierung bis hin zur perfekten Komplettentsorgung und Wiederaufbereitung in den Rohstoffkreislauf.



Die Wittmann Entsorgungswirtschaft GmbH ist eines der wenigen privatwirtschaftlich geführten Komplettentsorgungsunternehmen im Großwirtschaftsraum München. Dies bringt viele unschlagbare Vorteile mit sich: durch unsere Unternehmensstruktur, Synergieeffekte und Allianzen nutzen wir für Sie alle Größenvorteile eines Konzerns, ohne Flexibilität und Kundennähe einzubüßen.

Unser Leistungsspektrum umfasst 16 Servicebereiche: von der Containerstellung über die klassische Abfallentsorgung bis hin zur Sonderabfallentsorgung oder der kompletten Werksentsorgung für Industrieunternehmen. Alles natürlich auf Wunsch aus einer Hand. Für unsere Kunden steht eine kostenlose Hotline für Entsorgungsfragen sowie eine 24 Stunden Notdienst-Nummer zur Verfügung.

Wir von Wittmann beraten, planen, koordinieren und optimieren Ihre Entsorgungslogistik.

Als eines der ersten Unternehmen in Deutschland hat Wittmann das Gütesiegel zum Entsorgungsfachbetrieb erlangt. Durch die jährliche externe Prüfung der abfallwirtschaftlichen Tätigkeiten ist die Transparenz über den gesamten Entsorgungsweg hinweg optimal gewährleistet. Mit diesem Zertifikat rundet Wittmann die angebotenen Dienstleistungen hinsichtlich der Sicherheit und Kontinuität für unsere Kunden ab.

# Die Wittmann Unternehmensgruppe:



## Ihr leistungsstarker Partner für alle Dienstleistungen rund um die Entsorgung.

Komplett-Entsorgung für Privat und Industrie.

Die Wittmann Unternehmensgruppe ist mit über 230 Mitarbeitern und mehr als 170 Fahrzeugeinheiten für Sie da.

## Die Wittmann-Erfolgs-Story: schon damals - für eine saubere Umwelt von morgen

Seit nun mehr über 60 Jahren existiert das Familienunternehmen Wittmann.

Im Ursprung von Johann Wittmann als Saugwagenunternehmen gegründet, entwickelte sich in den letzten Jahrzehnten ein modernes Entsorgungsunternehmen, das alle Dienstleistungen der heutigen Entsorgungswirtschaft erbringt.

### ►► 60er Jahre

Was 1957 als reines Saugwagenunternehmen mit anfangs zwei Fahrzeugen begann, musste nach der Gründung bald erweitert werden. So wurde das Dienstleistungsangebot um die Hochdruckreinigung ausgebaut und weitere Reinigungsfahrzeuge eingesetzt.

### ►► 70er Jahre

Die 70er Jahre waren geprägt von dem stetig wachsenden Einzugsgebiet. Der Trend zum Dienstleistungsunternehmen für alle Abfallarten wurde wegweisend erkannt und neue Ideen wurden konsequent umgesetzt. Um dem damit einhergehenden erweiterten Platzbedarf gerecht zu werden, wurde im Jahre 1976 ein neues Verwaltungsgebäude mit Garagen und Stellplätzen in der Pasinger Straße 90 errichtet und bezogen.

### ►► 80er Jahre

Anfang der 80er Jahre wurden die einzelnen Dienstleistungsbereiche immer stärker ausgebaut, so dass sich der Trend zur regionalen Erweiterung abzeichnete. Es wurde die Firma SES Sonderabfall-Entsorgungssystem GmbH mit weiteren zwei Gesellschaftern gegründet. SES war ausschließlich zuständig für die Entsorgung von Sonderabfällen in Bayern. Weiterhin wurden die Firma Münchner Recycling GmbH, zuständig für Fettabscheidergutaufbereitung, und die Firma IGAWU Ingenieurgesellschaft für Abfallwirtschaftsplanung und Umweltschutzberatung mbH gegründet.

Neue Ideen wurden umgesetzt. In Zusammenarbeit mit den Behörden ist ein Giftmobil entwickelt worden und kam 1985 bayernweit erstmalig zum Einsatz. Diese Innovation wurde mit dem Bayerischen Umweltpreis für den selbstständigen Mittelstand 1985/1986 ausgezeichnet. Gleichzeitig mit der Ausweitung der angebotenen Dienstleistungen wurde auch der Firmennamen in Wittmann Städtereinigung und Entsorgung GmbH geändert.

### ►► 90er Jahre

1989/1990 wurde die Niederlassung in Unterschleißheim (Landkreis München) gegründet. Hier werden überwiegend die Überwachungs- und besonders überwachungsbedürftigen Abfälle betreut. 1991 wurde mit der Computer- und Elektronikschrotterlegung begonnen.

Im Zuge der Grenzöffnung zur ehemaligen DDR wurde bereits im August 1990 Oelsnitz / Chemnitz die Heimat unserer östlichen Niederlassung. Diese Niederlassung erbringt fast alle Aufgaben in der modernen Entsorgungswirtschaft und verfügt ebenfalls über einen umfangreichen Fahrzeug- und Maschinenpark.

Man entschloss sich neue Wege zu beschreiten. So wurde Garching der Sitz des Tochterunternehmens Münchner Recycling, eines zugelassenen Sortier- und Recyclingbetriebes, der Abfall, Rest- und Wertstoffe den verschiedenen Verwertungs- und Entsorgungsanlagen zuführt. Die Firma Münchner Recycling ist ein zertifiziertes Unternehmen im Bereich der Datenträgervernichtung bis Sicherheitsstufe 4 und der Vernichtung von Akten und vertraulichen Daten.

Ferner wurde die Wittmann Entsorgungswirtschaft GmbH in Bad Mitterndorf / Österreich für die stoffliche Wiederaufbereitung von Brems- und Kühlflüssigkeit, Flugzeugenteiler und Hochsieder in Betrieb genommen.

Die Übernahme von zwei regional ansässigen Mitbewerbern Mitte der 90er Jahre ermöglichte es, die Position zu stärken und für die Kunden noch präsenter zu sein und damit noch flexibler auf Kundenwünsche zu reagieren. Durch den Bereich der Entsorgung von Fettabscheiderinhalten und der Sortierung sowie dem Recycling von Abfällen zur Verwertung durch das Tochterunternehmen Münchner Recycling GmbH wurde das Angebot der Entsorgung erweitert.

Seit der Gründung des Umweltpakt Bayern 1995, eine Vereinbarung zwischen der Bayerischen Staatsregierung und der Bayerischen Wirtschaft zur Vermeidung künftiger Umweltbelastungen, ist Wittmann als Pionier der freiwilligen und eigenverantwortlichen Kooperation mit dabei.

Die Wittmann Entsorgungswirtschaft GmbH war Gesellschafter des Bayerischen Wertstoffzentrums (BWZ) in Pforzen (Allgäu), das über eine Verwertungsanlage zur Aufbereitung von Abfällen zur Verwertung mit einer Kapazität von 150.000 Jahrestonnen verfügt. Diese Anlage ist zum 01.01.2007, ausgestattet mit der neuesten Technologie, in Betrieb gegangen. 2014 wurde die gemeinsame Arbeit eingestellt.



## Heute

Heute beschäftigt die Wittmann Unternehmensgruppe über 230 Mitarbeiter und verfügt über 170 Fahrzeugeinheiten. Die Verwaltung und die Niederlassungen sowie die Tochterunternehmen sind nach §56 KrWG als Entsorgungsfachbetrieb zertifiziert. Mit dem Gütesiegel zum Entsorgungsfachbetrieb werden die Sicherheit und Kontinuität der Dienstleistung abgerundet und sichergestellt.

Der Stammsitz in Gräfelfing, seit April 1957, befindet sich in unmittelbarer Stadtnähe zur Landeshauptstadt München. Im Verwaltungsgebäude Lochhamer Schlag 7 werden die Fahrzeuge und Mengenströme disponiert. Neben dem Vertrieb sind hier die Technischen Dienste und die Verwaltung angesiedelt.

## Neues Verwaltungsgebäude

Ende 2012 ist das neue Verwaltungsgebäude bezogen worden. Das fünfgeschossige Gebäude wurde für ausreichend Platz aller Mitarbeiter der Verwaltung, der Wittmann Sonderabfall-Entsorgung GmbH (ehemals SES) und der IGAWU mbH geplant. Dazu zählen moderne Sozialräume wie Umkleiden und Duschen für die Fahrer und Pausenräume mit Küche auf jeder Etage für Verwaltungsangestellte. Das neue Schulungscenter im 2. Obergeschoss dient der internen Ausbildung von Mitarbeitern und mit unserem Partner dem UIO, Umweltinstitut Offenbach, bieten wir bundesweit Schulungen und Seminare u.a. zu den Themen Abfallwirtschaft, Gefahrgutbeförderung, Gefahrstofflagerung, Arbeitsschutz und Umweltmanagement an. Das Schulungscenter wird auch an Dritte vermietet.

## Neue Werkstatt

Im Frühjahr 2013 zog die firmeneigene Werkstatt an ihren neuen Standort nach Garching Hochbrück vis-à-vis zur Münchner Recycling GmbH. Dort werden sämtliche PKW, LKW und Nutzfahrzeuge der Wittmann-Gruppe instandgehalten, gewartet, repariert und modernisiert.

## Erweiterte Leistungen

2016 und 2017 wurde das Leistungsangebot im Bereich Kanal- und Abscheidertechnik sowie Mobile Daten- und Aktenvernichtung weiter ausgebaut. Ein neues Hochleistungs-Schredderfahrzeug macht jetzt eine Vernichtung sensibler Akten und Daten vor Ort bei den Kunden möglich. Um dem erweiterten Platzbedarf durch mehr Fachpersonal, Spezialfahrzeugen und neuester Kameratechnik der Abteilung Kanal- und Abscheidertechnik gerecht zu werden, hat diese im Mai 2017 neue Büro- und Lagerflächen in der Gutenbergstr. 13 in Garching bezogen. Auch der Bereich der Technischen Dienste wurde 2019 um die Baum- und Grünanlagenpflege erweitert um den Kunden noch mehr „aus einer Hand“ anbieten zu können.

**Wittmanns Hauptziel ist es nach wie vor, auf die stetige Marktentwicklung, Kundenwünsche und die Erweiterung der Gesetzgebung frühzeitig zu reagieren.**

**Tradition, Innovation, Kundennähe und Marktorientierung... wir sind auf die Zukunft vorbereitet!**



## SOZIALE VERANTWORTUNG

Die Unternehmensgruppe Wittmann versteht sich als Unternehmen, das verantwortungsbewusst plant und agiert. Zu diesem Selbstverständnis zählt der verantwortungsvolle Umgang mit Fragen des Umweltschutzes auf der einen Seite und des sozialen Engagements auf der anderen. In diesem Sinne gilt es für die Unternehmensgruppe Wittmann auch, zivile Einrichtungen, Projekte und Initiativen zu fördern oder durch logistische Hilfe zu unterstützen.

Unser oberstes Ziel ist es, die Übereinstimmung zwischen ökonomischem und ökologischem Handeln zu erreichen. Auf allen Ebenen und in allen Bereichen unserer Unternehmens-Familie werden das Verantwortungsbewusstsein und der Umweltmanagementgedanke gefördert und berücksichtigt.

## TRADITION LEBEN

Der soziale Kontext prägt und leitet die Unternehmensgruppe Wittmann seit jeher. Als familiengeführtes Unternehmen ist das gelebte soziale Engagement das Fundament unserer Unternehmenskultur. In diesem Sinne sind die Familie Wittmann und zahlreiche unserer Mitarbeiter aktiv bei der freiwilligen Feuerwehr engagiert. Durch die Freistellung der Mitarbeiter für den Einsatzen wird hier ein wichtiger Beitrag zur Tagesalarmsicherheit geleistet. Bei weiteren zahlreichen Projekten und dem ideellen als auch finanziellen Einsatz unterstützt die Unternehmensgruppe Wittmann aktiv das gesellschaftliche Leben in der Gemeinde und darüber hinaus.



**wittmann**<sup>®</sup>  
sorgt für saubere Umwelt

## Containerdienste Absetzcontainer, Minicontainer



Für schwere oder sperrige Abfälle ist das klassische Entsorgungssystem der Absetzcontainer. Der Vorteil liegt in der vielseitigen Verwendbarkeit: ob Holz, Bauschutt, Papier, Schrott oder Sperrmüll, in einem Container lässt sich fast jedes Material abfahren. Von Minicontainern sowie Minipressen bis zum 10 m<sup>3</sup> Container oder auf Kundenwunsch auch Spezialcontainer - Wittmann sorgt für die passende Entsorgung.

## Containerdienste Abrollcontainer, Presscontainer



Der Abrollcontainer ist das perfekte Entsorgungssystem für sperrige oder voluminöse Abfälle. Die großvolumigen Container sind für alle Fraktionen bestens geeignet, wenn große Abfallmengen in kurzer Zeit entsorgt werden müssen. Hydraulisch betriebene Presscontainer sind einsetzbar für sämtliche klassische Entsorgungsfractionen. So kann kostbare Abstellfläche gespart werden.

## Industrie-Entsorgung Großbehälter

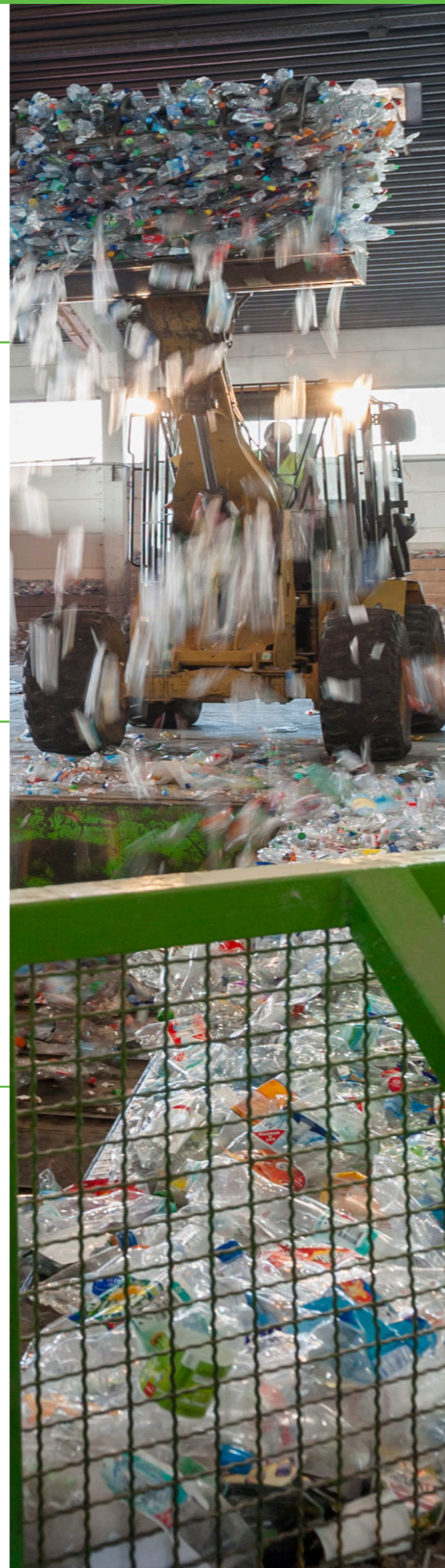


Für regelmäßige Abfälle der gleichen Art eignen sich Abfallgroßbehälter. Je nach Bedarf werden die Behälter vor Ort in regelmäßigen Abständen oder nach Abruf in Sammelfahrzeuge geleert. Durch die geschlossene Ausführung der Behälter wird die Geruchsentwicklung stark vermindert und Windverfrachtung ausgeschlossen. Gerne bieten wir Ihnen auch Großbehälter mit Schloss an, um Fehlbefüllungen zu vermeiden.

## Sperrmüll



Gegenstände, welche aufgrund ihrer Größe und Beschaffenheit nicht in das reguläre Abfallsystem passen, werden als Sperrmüll entsorgt. Vom 3 m<sup>3</sup> bis hin zum 54 m<sup>3</sup> Container, wir haben die passende Entsorgungslösung für Ihren Sperrmüll. Ebenso bieten wir einen Komplettservice mit Personalgestellung.



## Sonderabfall-Entsorgung

Der Begriff „Sonderabfall“ wird für die Abfälle verwendet, die nach dem Kreislaufwirtschaftsgesetz (KrWG) nicht mit den in Haushaltungen anfallenden Abfällen entsorgt werden dürfen und der Nachweispflicht unterliegen. Die hohen Sicherheitsanforderungen, die an die Lagerung und den Transport von umweltschädlichen Abfallstoffen gestellt werden, erfordern den Einsatz von geprüften Spezialbehältern und entsprechend geschultem Personal.



## Flüssigkeitsabfälle

Zum Leistungsspektrum eines Komplettentorsorgers gehören selbstverständlich auch flüssige Abfälle wie z.B. Fäkalien, Fettabscheiderinhalte aus Gastronomie und Großküchen, sowie Benzin-, Sandfang- und Ölabscheiderinhalte. Unser umfangreicher Saugfahrzeugfuhrpark mit seinen verschiedenen Spezialfahrzeugen eignet sich für Versitzgrubenentschlammung genauso wie für Sonderabfalltransporte von flüssigen Stoffen, die als Gefahrgut nach ADR eingestuft wurden.



## Akten- & Datenvernichtung

Bei personenbezogenen Akten und Daten schreibt der Gesetzgeber eine Vernichtung nach Datenschutz-Grundverordnung (DSGVO) vor. Ebenso müssen sensible sowie geheime Dokumente und Daten zuverlässig und bis zur Unkenntlichkeit zerkleinert werden. Wir stellen Ihnen Datenschutzbehälter oder auch verpflichtetes Personal nach DSGVO zur Verfügung und vernichten Papierakten oder harte Datenträger laut Bundesdatenschutzgesetz gemäß DIN 66399 auf Wunsch bis Sicherheitsstufe 4.

Mit unserer zertifizierten, mobilen Akten- und Datenvernichtung können wir die Vernichtung auch direkt bei Ihnen vor Ort anbieten.



## Dämmwolle- & Asbest-Entsorgung

Bei gefährlichen Stoffen wie Asbest ist eine fachgerechte Entsorgung unabdinglich. Wir verfügen über die vorgeschriebenen Kenntnisse und ausgebildete Fachkräfte, um nicht nur asbesthaltige Geräte, sondern auch Mineralwolle oder Eternitplatten an Fassaden, Balkonen, Dächern usw. unter Einhaltung aller Vorschriften wie z.B. Begleit-/Übernahmeschein, Entsorgungsnachweis zu demontieren und zu entsorgen.

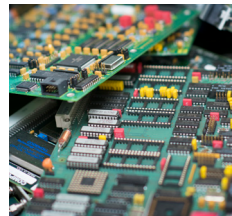


# Servicebereiche



## Speisereste

Speisereste werden sicher und hygienisch entsorgt. Die Sammlung über Speiserestebehälter erfolgt sowohl in fixen Abständen für die wiederkehrende Entsorgung als auch in flexiblen Entsorgungsrhythmus nach Wunsch. Neben dem Einsammeln von organischen Abfällen vor Ort ist auch die spezifische Reinigung der Behälter und Dokumentation der Dienstleistung Teil unseres Entsorgungsservices. Wittmann ist zertifizierter und zuverlässiger Partner im Bereich Entsorgung. Wir unterstützen Sie mit unserer langjährigen Erfahrung bei der Entsorgung von Speiseresten.



## Elektroschrott Rückführung

Elektro- und Elektronik-Geräte sind heute unverzichtbare Bestandteile des täglichen Lebens. Sowohl im privaten wie auch gewerblichen Umfeld steigt das Aufkommen permanent. Elektro- und Elektronik-Geräte dürfen nicht mit dem Hausmüll entsorgt werden. Aufgrund ihres hohen Schadstoffanteils stellen sie eine Gefahr für die Umwelt dar und sollten deshalb von zertifizierten Fachbetrieben entsorgt werden. Wittmann übernimmt für Sie den Abbau von Anlagen, die Abholung von Altgeräten sowie deren Zerlegung.



## Technische Dienste

Die Technischen Dienste bieten Gesamtlösungskonzepte an, die von der Stellung des Personals, entsprechender Ausrüstung und Werkzeug bis zur endgültigen Entsorgung reichen. Leistungen: Betreiben von innerbetrieblichen Abfallsammelstellen, Komplettentsorgung und Reinigung von Großbauprojekten, Abbruchleistungen, Haushaltsauflösungen, Wohnungsberäumungen, Garten- und Landschaftspflege, Straßenreinigung, Wartung von Leichtflüssigkeitsabscheidern (Öl- und Benzinabscheider) nach DIN 1999, Industriumzüge, Hausmeisterdienste, Facility Management.



## Abscheidertechnik

Durch die DIN 1999-100 bzw. DIN 4040-100 werden Betrieb und Aufbau von Öl-Benzinabscheidern festgelegt. Wir führen die geforderten Wartungen, Kontrollen, Generalinspektionen / Dichtheitsprüfungen sowie Entleerungen und Sanierungen der Abwasseranlagen fachgerecht durch. In enger Absprache mit Behörden und Kontrollmeistern übernehmen wir auch Stilllegungen oder den Neubau von Anlagen. Weiter fertigen wir Ersatzteile an und bauen diese ein oder installieren Kabel/Funk gebundene Alarmanlagen für Ihren Ölabscheider. Alles für Ihren Abscheider aus einer Hand.



## Kanaltechnik

Im Entwässerungsbereich, also Schmutzwasser-, Regenwasser- und Mischwasserbereich bieten wir Ihnen das komplette Spektrum der Reinigung, Kontrolle, Schadensfeststellung sowie die fachgerechte Instandsetzung an. Ebenso führen wir aus: Kamerabefahrungen, Entfernung von sehr festen Ablagerungen z.B. Wurzeln oder Öffnen von Leitungen durch Fräßroboter, Abdichten von Regenfallleitungen, Sanierung von Leitungen und Kanälen im Inliner-, Brawoliner- Verfahren, sowie 2 Komponenten Flutungen von Entwässerungsleitungen und -Systemen.

## Zertifizierter Entsorgungsfachbetrieb

sämtliche Niederlassungen sowie Tochterunternehmen sind nach § 56 KrWG zum Entsorgungsfachbetrieb zertifiziert.



Jährliche Audits durch unabhängige Auditoren garantieren die Zuverlässigkeit und fachliche Qualifikation unseres Unternehmens. Für unsere Kunden bedeutet dies höchste Sicherheit bei der Erfüllung Ihrer Sorgfaltspflichten als Abfallerzeuger.



## Mitglied des Umweltpakt Bayern

Der Umweltpakt Bayern ist eine Vereinbarung zwischen der Bayerischen Staatsregierung und der Bayerischen Wirtschaft. Er beruht auf Freiwilligkeit, Eigenverantwortung und Kooperation. Die Bayerische Staatsregierung und die Bayerische Wirtschaft erklären im Umweltpakt ihre nachdrückliche Überzeugung, dass die natürlichen Lebensgrundlagen mit Hilfe einer freiwilligen und zuverlässigen Kooperation von Staat und Wirtschaft besser geschützt werden können als nur mit Gesetzen und Verordnungen.



# wittmann®

sorgt für saubere Umwelt



► Mehr Informationen finden Sie unter: [www.wittmann.de](http://www.wittmann.de)

Wittmann Entsorgungswirtschaft GmbH  
Lochhamer Schlag 7, 82166 Gräfelfing  
Tel.: 089/ 854 86 -0, [info@wittmann.de](mailto:info@wittmann.de)